



Travaux des Nations Unies sur le Changement Climatique et les Catastrophes au Burundi

Cadre de coopération des Nations Unies pour le développement durable (UNSDCF) - Effet 5 : Environnement et Résilience

Atelier national sur les statistiques liées au changement climatique et aux catastrophes
2 avril 2025



Organisation des Nations Unies pour l'alimentation et l'agriculture



ONU-HABITAT



Réalisations :

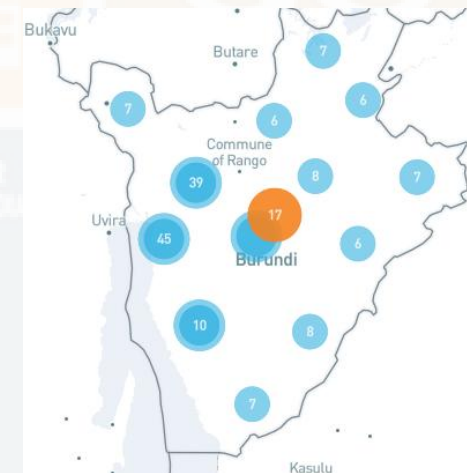


D'ici 2027, les populations du Burundi bénéficient de meilleures pratiques de gestion de l'environnement et des ressources naturelles et des systèmes de préparation et de réponse aux chocs d'origine naturelle et humaine



Mise en œuvre 2023-2024:

- 43 programmes dont 17 d'étendue nationale
- 197 interventions à niveau communal






Early Warnings for All

Feuille de route pour l'opérationnalisation d'un Système d'Alerte Précoce pour tous et multirisque au Burundi 2024 - 2027




Disaster risk knowledge
Systematically collect data and undertake risk assessments

- Are the hazards and the vulnerabilities well known by the communities?
- What are the patterns and trends in these factors?
- Are risk maps and data widely available?



Detection, observations, monitoring, analysis and forecasting of hazards
Develop hazard monitoring and early warning services

- Are the right parameters being monitored?
- Is there a sound scientific basis for making forecasts?
- Can accurate and timely warnings be generated?





Preparedness and response capabilities
Build national and community response capabilities

- Are response plans up to date and tested?
- Are local capacities and knowledge made use of?
- Are people prepared and ready to react to warnings?




Warning dissemination and communication
Communicate risk information and early warnings

- Do warnings reach all of those at risk?
- Are the risks and warnings understood?
- Is the warning information clear and usable?

Feuille de route pour l'opérationnalisation d'un Système d'Alerte Précoce pour Tous et multirisque au Burundi
2024 - 2027




Burundi Plateforme Cartographie Multirisques

Plateforme pour les données GIS et archive d'informations de base



Hydrologie

admin

View



Pédologie du terrain

Pedologie du terrain. Source: IGEBU

admin

View



Susceptibilité nationale aux glissements ...

admin

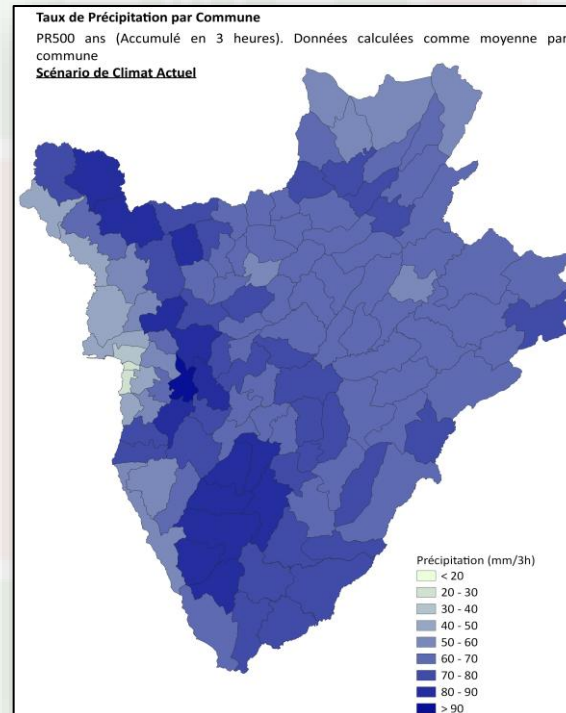
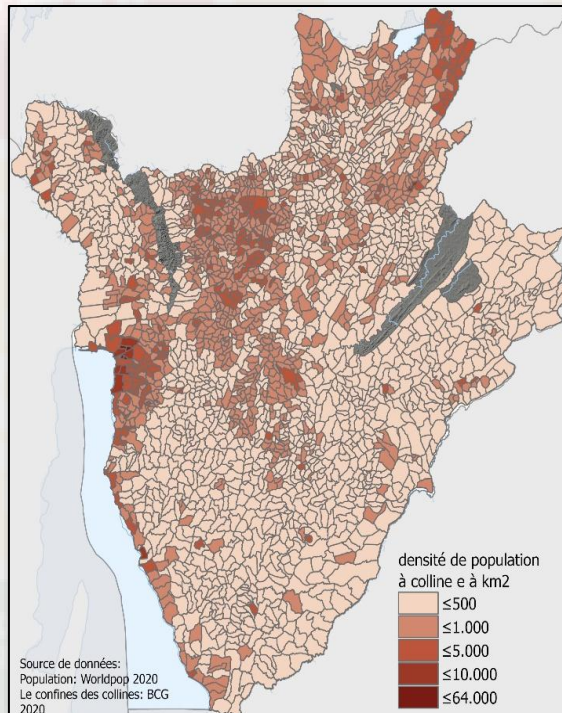
View



Susceptibilité nationale aux glissements ...

admin

CARTOGRAPHIE NATIONALE MULTIRISQUES DU BURUNDI

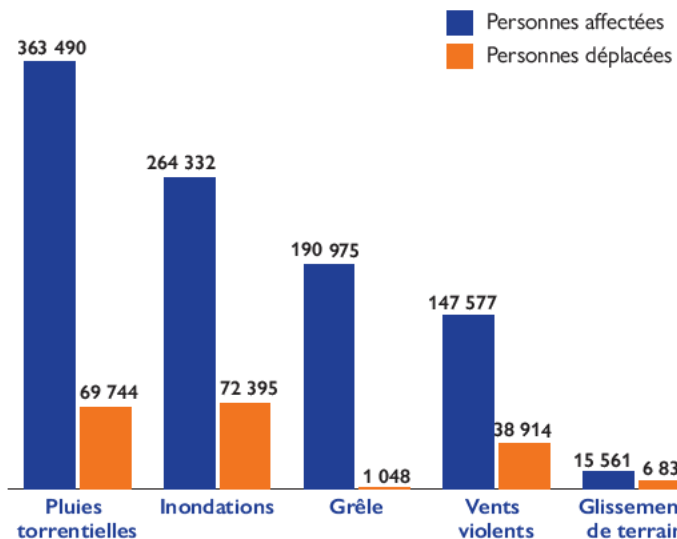


- Risques identifiés selon **5 aléas naturels** :
 1. Inondations urbaines et rurales
 2. Glissements de terrain
 3. Pluies torrentielles
 4. Orages/vents violents
 5. Séismes
- Cartes **nationales, provinciales** (18 provinces) et **communales** (119 communes) avec une analyse approfondie des risques dans 50 communes considérées comme points chauds.
- **Objectifs** : Identifier les zones à risque ; Orienter la planification urbaine et le développement des infrastructures ; Prioriser les interventions en gestion et réduction des risques ; Réduire les pertes et dommages liés aux catastrophes.

995 Catastrophes

ont été enregistrés par les équipes de suivi des urgences de la DTM

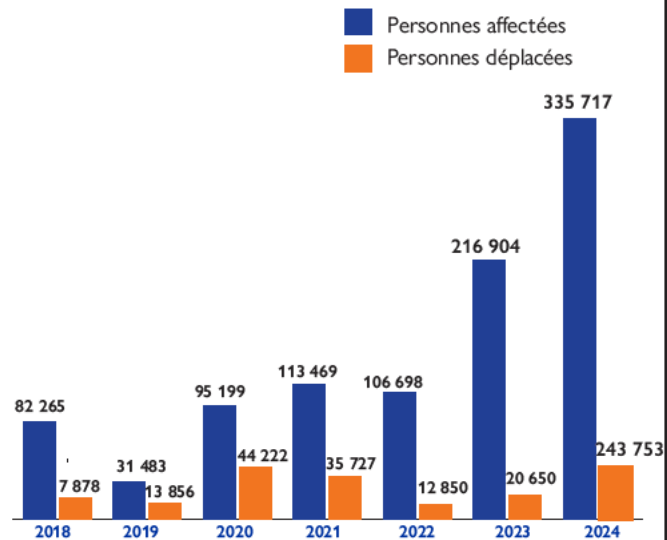
Personnes affectées et déplacées par type de catastrophes



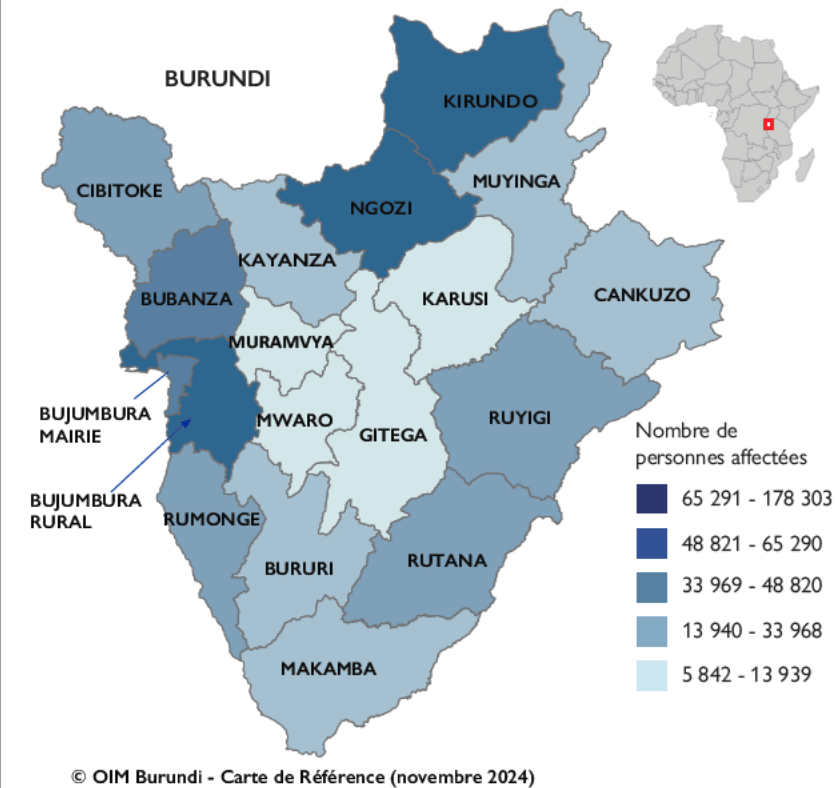
981 735 Personnes affectées

188 936 Personnes déplacées*

Personnes affectées et déplacées par période



Personnes affectées par les catastrophes par province



Depuis 2018, le changement climatique et les catastrophes, en particulier les pluies torrentielles, les inondations et les vents violents survenus au Burundi ont affecté 981 735 personnes dont 188 936 personnes déplacées. Les principales provinces touchées au cours cette période ont été Kirundo (178 303 personnes affectées), Bujumbura Rural (165 515 personnes affectées) et Ngozi (159 928 personnes affectées). Ces catastrophes ont causé un impact humain grave, détruit de nombreuses maisons, infrastructures et champs de culture dans le pays.

Types de catastrophes



Impacts humains



Maisons détruites



Autres Dégâts



Plan de réponse El Nino face aux inondations et à la montée des eaux du Lac Tanganyika 2024

PLAN DE REPONSE INONDATIONS ET MONTÉE DES EAUX DU LAC TANGANYIKA

BURUNDI

APERÇU

AVRIL 2024

PERSONNES DANS LE BESOIN	PERSONNES CIBLÉES	FINANCEMENT REQUIS (US\$)	PARTENAIRES OPÉRATIONNELS
600K	306K	26M	52

Objectifs stratégiques

- 306 000 personnes à risque ou affectées par les inondations et les crues du lac Tanganyika – ont un accès à une assistance lifesaving et digne en abris, articles non alimentaires (ANA), protection, santé, sécurité alimentaire, nutrition, éducation, et/ou eau, hygiène, assainissement (EHA) nécessaire.
- Des actions d'anticipation et réponses – sont mises en œuvre pour préserver les moyens de subsistance, renforcer la protection et appuyer le relèvement des populations affectées par les inondations.

Requêtes et réponses planifiées par secteur

Secteur	Personnes ciblées	Fonds requis (USD)	Partenaires opérationnels
Abris et ANA	134 400	6 300 000	10
Education	23 500	1 440 000	4
Eau, Hygiène et Assainissement	306 000	4 691 100	15
Nutrition	71 000	736 200	6

Cartographie des zones prioritaires



FINANCEMENT DU PLAN DE RÉPONSE

REQUIS¹ FINANCÉ²

(AVR - DÉC 24) **\$26M** **\$23,6M** 90,8% Financé

Secteur	Requis	Financé	Gap à mobiliser
Éducation	61%	\$1,4M	\$0,9M
Sécurité alimentaire & moyens d'existence	91%	\$9,1M	\$8,3M
Santé	>100%	\$1,7M	\$1,9M
Nutrition	>100%	\$0,7M	\$1,2M
Protection	>100%	\$2,0M	\$2,7M
Abris et articles non-alimentaires	53%	\$6,3M	\$3,3M
EHA	20%	\$4,7M	\$3,7M
Non spécifié	-	\$3,5M	-
Multisectoriels	-	\$1M	-

PERSONNES ATTEINTES

PERS. CIBLÉES PERS. ATTEINTES

(Avr - Déc 24) **306k** **264k** 86% pers. atteintes

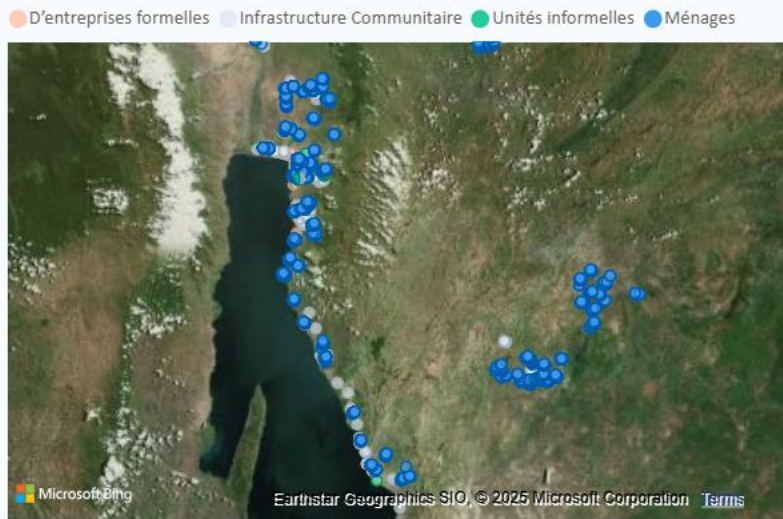
Secteur	Ciblées	Atteintes
Éducation	23k	23k
Sécurité alimentaire & moyens d'existence	306k	173k
Santé	306k	40k
Nutrition	71k	82k
Protection	121k	-
Protection de l'enfance	45k	42k
Protection - VBG	40k	34k
Abris et articles non-alimentaires	134k	102k
EHA	306k	276k

Étude des impacts socio-économiques d'El Nino au Burundi



Portée Géographique

La carte et le tableau de droite montrent les emplacements où la collecte de données a eu lieu, ventilés par type d'enquête menée.



Zone d'etude/ Commune/ Colline	Ménages	Unités informelles	Infrastructure Communautaire
Zone 1	375	252	45
Zone 3	334	316	38
Zone 2	332	251	17
Zone 4	330	167	19
Zone 5	329	154	12
Total	1700	1140	131



ETUDES DES IMPACTS SOCIOECONOMIQUES DU PHENOMENE EL NIÑO AU BURUNDI

Cliquez sur l'une des enquêtes ci-dessous pour explorer les données

1687
Ménages enquêtés

1578
Bâtiments enquêtés

1122
Ménage possédant une activité agricole

46
Entreprises formelles

1144
Unités informelles

131
Infrastructures communautaires





Evaluation des besoins post désastres (El Nino) au Burundi PDNA

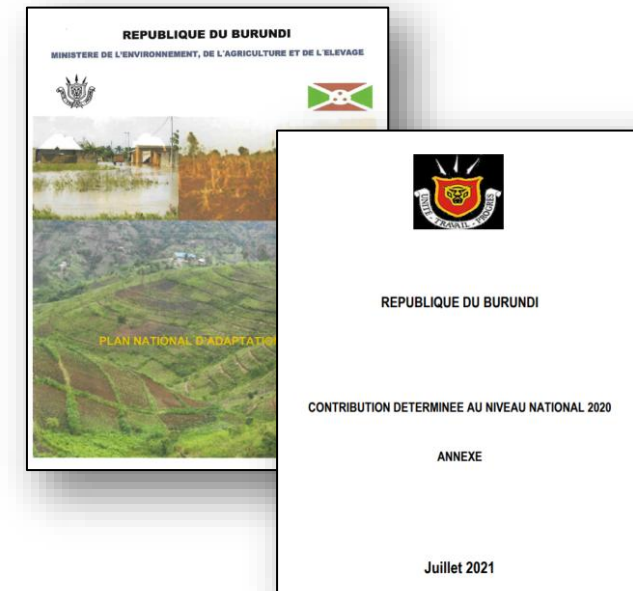
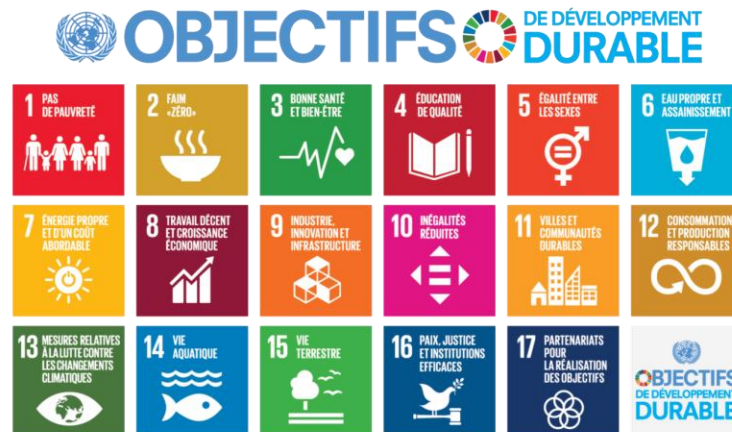
Avril 2025



Développement de l'adaptation climatique et résilience

Le Plan National D'adaptation (**PNA**) , Plan de financement de la Biodiversité, les Contributions Déterminées Au Niveau National (**NDC**) et la Promesse Climatique

- Lead du **PNUD**, avec le soutien du **Fonds Vert Climat**, le **Fonds pour l'Environnement Mondial**, l'**Union Européenne**, la **Belgique** et l'**Allemagne**, sous la tutelle du Ministère de l'Environnement, de l'Agriculture et de l'Elevage (**MINEAGRI**)
 - PNA (révisé, 2023) → Mise en œuvre (2025)
 - CDN 2.0 (2021) → CDN 3.0 (2025)



STRATEGIE NATIONALE DE FINANCE CLIMATIQUE DU BURUNDI ET SON PROGRAMME PAYS - OUTIL DE MOBILISATION DES FINANCEMENTS CLIMATIQUES



1. Agriculture Résiliente au Climat et à Faible Émission de Carbone:

- Promouvoir des pratiques agricoles durables.
- Augmenter la production alimentaire et la sécurité de l'eau.

2. Écosystèmes Résilients:

- Mettre en œuvre des stratégies d'adaptation basées sur les écosystèmes.
- Focus sur la gestion intégrée des bassins versants.

3. Accélérer l'Adoption des Énergies Renouvelables:

- Développer des environnements réglementaires et d'investissement.
- Augmenter l'accès aux sources d'énergie à faible émission de carbone.

Identification de Projets Prioritaires:

- Paysages Agricoles Résilients pour la Sécurité Alimentaire (FAO);
- Gestion Intégrée des Bassins Versants pour la Résilience des Communautés (PNUE);
- Accélérer la Distribution Énergétique à faible émission carbone (BAD);
- Renforcer les Solutions de Résilience Climatique pour les petits exploitants (OAF);
- Facilité de financement climatique pour l'agriculture intelligente face au climat (BCAB)



MURAKOZE CANE



Organisation des Nations Unies
pour l'alimentation
et l'agriculture



ONU-HABITAT

